

Schimbări normale la nivelul pieptului: Informații de bază

Hormoni

Corpurile noastre sunt mereu în schimbare. Dacă ai menstruație, probabil că ai observat schimbările naturale care apar la nivelul pieptului, care au legătură cu schimbările hormonale din timpul ciclului menstrual. Este normal ca sânii să fie sensibili la atingere, dureroși sau umflați în timpul menstruației. Dacă ai îngrijorări în legătură cu aceste schimbări, contactează-ți medicul.

Aspect

Pieptul are diferite forme și dimensiuni. Dimensiunile sale nu afectează riscul de cancer la sân. Poți avea sâni inegali, sfârcuri îndreptate în direcții diferite sau sfârcuri cu fire de păr în jurul lor. Dacă au fost mereu așa și este un lucru normal pentru tine, nu trebuie să îți faci griji.

Noduli

Unii noduli sunt perfect normali, dar dacă apare un nodul nou sau revine un nodul, contactează-ți medicul. Dacă știi cum este pieptul tău de obicei, vei putea observa cu ușurință orice schimbări neobișnuite.

De ce este importantă palparea sânilor?

Când cancerul la sân este diagnosticat devreme, există mai multe șanse să fie tratat cu succes.

Fii atent(ă) la schimbările care ar putea fi semne ale cancerului de sân. Fă-ți un obicei din a-ți palpa sânii în fiecare lună. Reține că unele schimbări au loc în mod natural, dacă ai un ciclu menstrual lunar, și pot fi perfect normale.

Statistici din Regatul Unit

1 din 7

femei vor fi diagnosticate cu cancer la sân de-a lungul vieții.

În jur de **2.500**

de persoane cu vârsta de sub 40 de ani sunt diagnosticate cu cancer la sân în fiecare an.

Aproape **400**

de bărbați sunt diagnosticați în fiecare an.

Sursa: Cancer Research UK (Centrul pentru cercetarea cancerului din regatul Unit)

Ne poți găsi la:

 coppafeel.org

   @coppafeel

CoppaFeel este o organizație de caritate înregistrată în Anglia și Wales (1132366) și Scoția (SC045970). Cod fiscal: 388465343



Importanța

VERIFICĂRII

Palparea pieptului îți poate salva viața.



CoppaFeel!

breast cancer awareness

ROMANIAN - ROMÂNĂ

Persoane de toate vârstele și sexele pot dezvolta cancer la sân: bărbați, femei și persoane non-binare.

Cuvântul „piept” face referire la toate corpurile și genurile. Când trebuie să vorbim în termeni clinici clari, folosim termenul „sân”.

Poate preferi să îți numești altfel pieptul și acest lucru este în regulă!

Uite cum trebuie să verifici

- Zona care poate fi afectată de cancer se întinde până în zona claviculei și până la subraț. Palpează întreaga zonă de fiecare dată. Acest lucru este valabil pentru toate sexele.
- Nu uita să verifici sfârcurile.
- Folosește orice metodă ți se pare confortabilă. Poți sta întins(ă) pe pat, în fața unei oglinzi sau la duș.
- Privește și simte de fiecare dată când verifici.
- Fă-ți un obicei din a-ți palpa sânii în fiecare lună. Dacă știi ce este normal pentru tine, îți va fi mai ușor să observi schimbările neobișnuite.
- Dacă ai dubii, mergi la un consult.



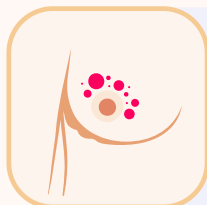
CoppaFeel!
breast cancer awareness

Versiunea 1, 2024. Am actualizat aceste informații în aprilie 2024.
Le vom reactualiza în aprilie 2027.

Semnele cancerului de sân

Aceste semne pot arăta diferit pe culoarea pielii tale sau pe corpul tău. Este foarte important să știi ce este normal pentru tine. Nu uita să te uiți și să simți când îți palpezi pieptul.

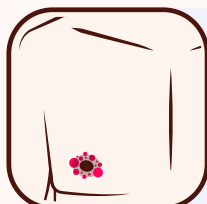
Printre semnele cancerului de sân se numără:



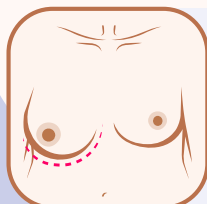
Schimbări ale pielii, cum ar fi riduri sau gropițe



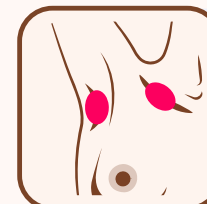
Noduli neobișnuiți și îngroșare a pielii



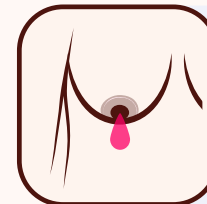
O iritație sau formarea unor cruste în jurul sfârcurilor



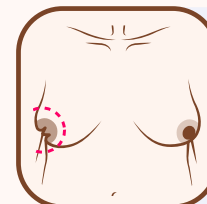
O schimbare neobișnuită și bruscă a formei sau dimensiunii



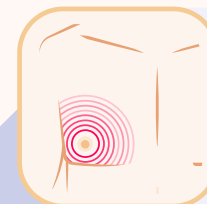
Noduli neobișnuiți sau umflături la subraț sau în jurul claviculei



Scurgeri de fluide din sfârcuri



Sfârcul este retras în interior sau își schimbă direcția



Durere constantă și neobișnuită la nivelul sânelui, sau pectoral, sau la subraț

Pentru memento-uri lunare în format text **GRATUITE**, trimite un mesaj cu textul

CHECK la **82228**

Se pot aplica tarifele standard ale rețelei pentru mesajele pe care ni le trimiți. Primirea acestor memento-uri este gratuită în Regatul Unit.



Accesează aplicația de autoverificare “The Self-Checkout” pentru instrumente care să te ajute să îți verifici pieptul. Vorbește cu doctorul tău curant dacă ai îngrijorări.