

# سینہ میں فطری تبدیلیاں: بنیادی باتیں

## بارمونز

ہمارے جسم میں ہمیشہ تبدیلیاں ہوتی رہتی ہیں۔ اگر آپ کو حیض آتا ہے تو آپ اپنے سینہ میں ایسی فطری تبدیلیاں دیکھ سکتی ہیں جو آپ کی ماہواری کے دوران ہونے والی بارمون کی تبدیلیوں سے متعلق ہوتی ہیں۔ یہ ایک معمول کی بات ہے کہ آپ کے حیض کے ایام کے آس پاس آپ کی چھاتیاں چھونے پر درد کریں، ان میں دکھن یا سوجن ہو۔ اگر آپ کسی تبدیلی کے بارے میں فکرمند ہیں تو اپنے GP سے رابطہ کریں۔

## ظاہری شکل

سینے مختلف شکل اور سائز کے ہوتے ہیں۔ آپ کو چھاتی کا کینسر ہونے کے خطرہ میں آپ کے سینہ کے سائز سے فرق نہیں پڑتا ہے۔ ہو سکتا ہے کہ آپ کی چھاتیاں مختلف سائز کی ہوں، آپ کے نپل کا رخ مختلف سمتوں میں ہو یا آپ کے نپل کے اردگرد بال ہوں۔ اگر وہ ہمیشہ سے اسی طرح رہی ہیں اور ان کی شکل وغیرہ آپ کے لیے ایک معمول کی بات ہے تو آپ کو فکرمند ہونے کی ضرورت نہیں ہے۔

## گلتیاں

کچھ گلتیاں بالکل نارمل ہوتی ہیں، لیکن اگر آپ کو نئی گلتی نکلے یا پرانی گلتی پھر سے نکل آئے تو اپنے GP سے رابطہ کریں۔ اگر آپ کو معلوم ہو کہ آپ کا سینہ عام طور کس طرح رہتا ہے تو کسی بھی غیرمعمولی تبدیلی کا پتہ لگانا آسان ہو جاتا ہے۔

# اپنے سینہ کی جانچ کرنا اہم کیوں ہے؟

اگر چھاتی کے کینسر کی تشخیص شروعات میں ہی ہو جائے تو اس کے کامیاب علاج کا امکان زیادہ ہوتا ہے۔

ان تبدیلیوں سے آگاہ رہیں جو چھاتی کے کینسر کی علامات ہو سکتی ہیں۔ اپنے سینہ کی ہر مہینہ جانچ کرنے کی عادت ڈالیں۔ یاد رکھیں کہ اگر آپ کو حیض آتا ہے تو کچھ تبدیلیاں فطری ہوتی ہیں، اور ہو سکتا ہے کہ وہ بالکل نارمل ہوں۔

## چلو برطانیہ کے اعداد و شمار پر بات کرتے ہیں

عورت کے اندر اس کی زندگی میں چھاتی کے کینسر کی تشخیص ہوتی ہے۔

7 میں سے 1

لوگوں میں ہر سال چھاتی کے کینسر کی تشخیص ہوتی ہے۔

40 سال سے کم عمر کے تقریباً

2,500

مردوں میں کینسر کی تشخیص ہوتی ہے۔

ہر سال تقریباً

400

ماخذ: کینسر ریسرچ یو کے

# جانچ کی اہمیت



اپنے سینہ کی جانچ کرنے سے آپ کی زندگی بچ سکتی ہے۔

**CoppaFeel!**  
breast cancer awareness

اردو - URDU

آپ ہمیں یہاں تلاش کر سکتے ہیں:

[coppafeel.org](http://coppafeel.org)

@coppafeel

CoppaFeel انگلینڈ اور ویلز میں (1132366) اور اسکاٹ لینڈ میں (SC045970) رجسٹرڈ خیراتی ادارہ ہے۔  
VAT نمبر: 388465343

# چھاتی کے کینسر کی علامات

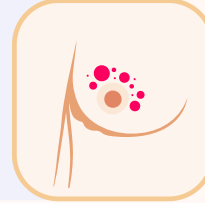
یہ علامات آپ کی جلد یا آپ کے جسم پر مختلف نظر آ سکتی ہیں۔ یہ جاننا واقعی اہم ہے کہ آپ کے لیے کون سی چیز نارمل ہے۔ جب اپنے سینہ کی جانچ کر رہی ہوں تو اس کی ظاہری شکل کو دیکھنا اور چھو کر محسوس کرنا یاد رکھیں۔

چھاتی کے کینسر کی علامات میں درج ذیل علامتیں شامل ہو سکتی ہیں:

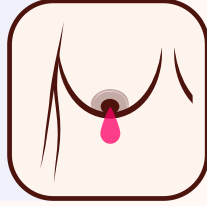
آپ کی بغل، یا آپ کی  
بنسلی کی بڈی کے اردگرد  
غیر معمولی گلٹی یا سوجن



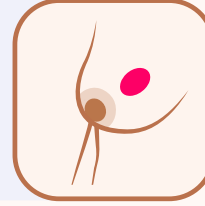
جلد میں تبدیلیاں جیسے کہ  
سکڑن یا گڑھے پڑ جانا



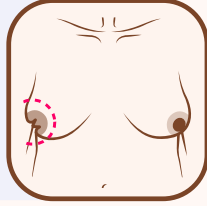
آپ کے نپل سے سیال نکلنا



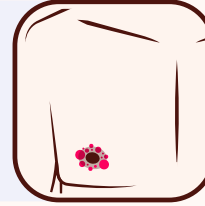
غیر معمولی گلٹیاں اور جلد کا  
موٹا ہو جانا



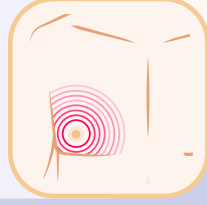
نپل کا اندر کی جانب دھنس  
جانا یا رخ بدل لینا



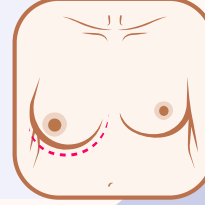
آپ کے نپل پر یا اس کے اردگرد  
سرخ دانے یا پیڑی



آپ کی چھاتی یا چھاتی  
کے اوپری حصہ کے اعصاب  
یا بغل میں مسلسل،  
غیر معمولی درد



سائز یا شکل میں اچانک،  
غیر معمولی تبدیلی



بر عمر اور ہر صنف کے لوگوں کو چھاتی کا کینسر ہو سکتا ہے - مرد، عورت، اور وہ لوگ جو نہ مذکر ہوں نہ مؤنث۔

لفظ 'سینہ' سبھی جسموں اور صنفوں کو شامل ہے۔ طبی طور پر بالکل صحیح اصطلاح استعمال کرنے کی ضرورت پڑنے پر ہم لفظ 'چھاتی' استعمال کرتے ہیں۔

آپ اپنے سینہ کو کچھ اور بھی کہہ سکتی ہیں، اور یہ چلتا ہے!

## جانچ کیسے کریں

- چھاتی کے کینسر سے متاثر ہو سکنے والا حصہ اوپر بنسلی کی بڈی تک اور آپ کی بغل کے نیچے تک کے حصہ پر مشتمل ہے۔ ہر بار اس پورے حصہ کی جانچ کریں۔ یہ ہر صنف کے لوگوں کے لیے ہے۔
- اپنے نپلز کی جانچ کرنا یاد رکھیں۔
- آپ کو جس طریقہ سے جانچ کرنا آسان لگے وہی طریقہ استعمال کریں۔ اسے بستر پر لیٹ کر، شیشہ کے سامنے کھڑے ہو کر یا غسل خانہ میں کیا جا سکتا ہے۔
- جب بھی آپ جانچ کریں تو اس حصہ کی ظاہری شکل دیکھنے کے ساتھ اسے چھو کر بھی محسوس کریں۔
- اپنے سینہ کی ہر مہینہ جانچ کرنے کی عادت ڈالیں۔ اگر آپ کو یہ معلوم ہو کہ آپ کے لیے کیا نارمل ہے تو کسی بھی غیر معمولی تبدیلی کا پتہ لگانا آسان ہو جاتا ہے۔
- شبہ ہونے کی صورت میں، اس کی جانچ کرائیں۔

اپنے سینہ کی جانچ کرنے میں آپ کی مدد کرنے والے ٹولز کے لیے "سیلف چیک-آؤٹ" ("The Self-Checkout") ملاحظہ کریں۔ اگر آپ فکرمند ہیں تو اپنے GP سے بات کریں۔



ماہانہ مفت ٹیکسٹ  
ریمانڈرز کے لیے،  
پر 82228  
CHECK لکھ کر بھیجیں

آپ ہمیں جو ٹیکسٹ بھیجیں گی اس پر معیاری نیٹ ورک شرحیں لاگو ہوں گی۔ برطانیہ میں ہمارے ریمانڈرز وصول کرنا مفت ہے۔

**GoppaFeel!**  
breast cancer awareness



ورژن 1، 2024۔ ہم نے اس معلومات کو اپریل 2024 میں اپ ڈیٹ کیا ہے۔ ہم اس پر اپریل 2027 میں نظر ثانی کریں گے۔